



ВСТРЕЧАЙ СЕЗОН
С НОВИНКАМИ ОТ
SHARLIZE

майка: арт. 0600-29
брюки: арт. 0922-55

(кликабельный артикул)

” комфортная туника, хорошо пропускает воздух, идеальна на жаркое лето. свободный крой: не сковывает движения. подходит как для прогулок по городу, так и для носки в саду и на отдыхе у моря.



состав:
48% вискоза;
47% П/Э;
5% лайкра

арт. 0233-09
размеры: 50-62



” сделаны из мягкой ткани «масло», которые дарят комфорт с первого прикосновения. лёгкие, эластичные и износостойкие — не мнутся, не выцветают и сохраняют форму даже после частых стирок.



состав:
92% полиэстер,
8% лайкра

арт. 0922-55
размеры: 52-64



майка арт. 0600-29

майка арт. 0148-06

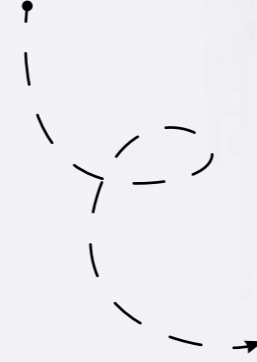


состав:
92% полиэстер;
8% лайкра

арт. 0922-06
размеры: 52-64



майка арт.0148-18



состав:
92% полиэстер;
8% лайкра

арт. 0922-68
размеры: 52-64





” широкий размерный ряд. подходят для дома, отдыха, прогулок и повседневной носки.



состав:
92% полиэстер,
8% лайкра

0922-77
размеры: 52-64



” пояс с кокеткой на мягкой резинке обеспечивает идеальную посадку без давления, а свободный крой красиво садится по фигуре.

арт. 0922-90
размеры: 52-64



” эта сорочка — не предмет гардероба, это — инвестиция в ваше самоощущение — роскошное, приватное, исключительное.

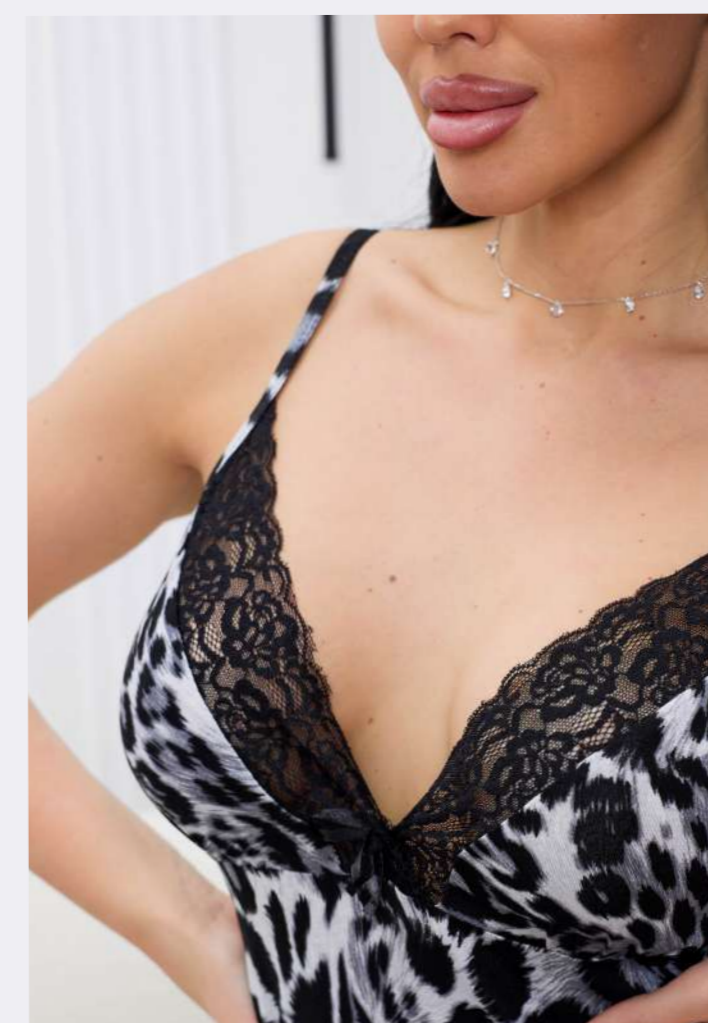
арт. 0056-12
размеры: 42-60

” премиальная вискоза с бархатистым отливом. материал, который отличают не на словах, а на ощупь.

состав:
90% вискоза;
10% лайкра

арт. 0056-66
размеры: 42-60

” каждый шов, каждая деталь кружева продуманы, чтобы создавать безупречный силуэт даже в минуты отдыха.



состав:
90% вискоза;
10% лайкра

арт. 0056-68
размеры: 42-60

” выбор для ценительницы безупречно-
го кроя и визуальной гармонии
в каждой детали своего образа.

арт. 0056-09
размеры: 42-60

” широкие бретели мягко поддерживают, а V-вырез изящно подчеркивает грудь и роскошную линию декольте.

состав:
90% вискоза;
10% лайкра

арт. 0328-05
размеры: 44-54

” идеальная посадка, которая восхищает и льстит. создана, чтобы вы чувствовали себя неотразимой — такой, какая вы есть. идеальный баланс элегантности, соблазна и уверенности в себе.

состав:
90% вискоза;
10% лайкра

арт. 0031-05
размеры: 50-60



” эта ночная сорочка специально разработана для женщин с формами, чтобы подчеркивать достоинства и создавать безупречный образ.

мягкая вискоза приятна к телу, а продуманный крой обеспечивает идеальную посадку.

состав:
90% вискоза;
10% лайкра

арт. 0331-84
размеры: 50-60

” идеальная хлопковая пижама для тех, кто выбирает свободу, лёгкость и универсальность в каждой детали.

состав:
100% хлопок

арт. 0216
размеры: 42-52



” это не просто пижама — это решение, которое сочетает эстетику, комфорт и заботу о вашем теле. она создана, чтобы вы чувствовали себя соблазнительной, уверенной и неотразимой каждый вечер.

состав:
90% вискоза;
10% лайкра

арт. 0032-66
размеры: 42-56



” не просто пижама, а уютный ритуал. хлопковая нежность для сладких снов и тёплых вечеров.

100% натуральный хлопок — дышит, не раздражает кожу, дарит комфорт всю ночь.

состав:
100% хлопок

арт. 0863-18
размеры: 44-56